

# 人工知能の研究範囲

# 人工知能の研究範囲

## 人工知能の研究範囲

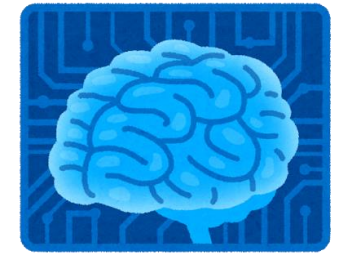
- 情報工学やコンピュータ科学、数学、心理学、哲学、言語学、医学など、様々な研究が関係してくる。

## 人工知能とロボットの研究

- ロボットが考える部分…人工知能研究
- 体を動かす部分…ロボット研究



ロボット研究

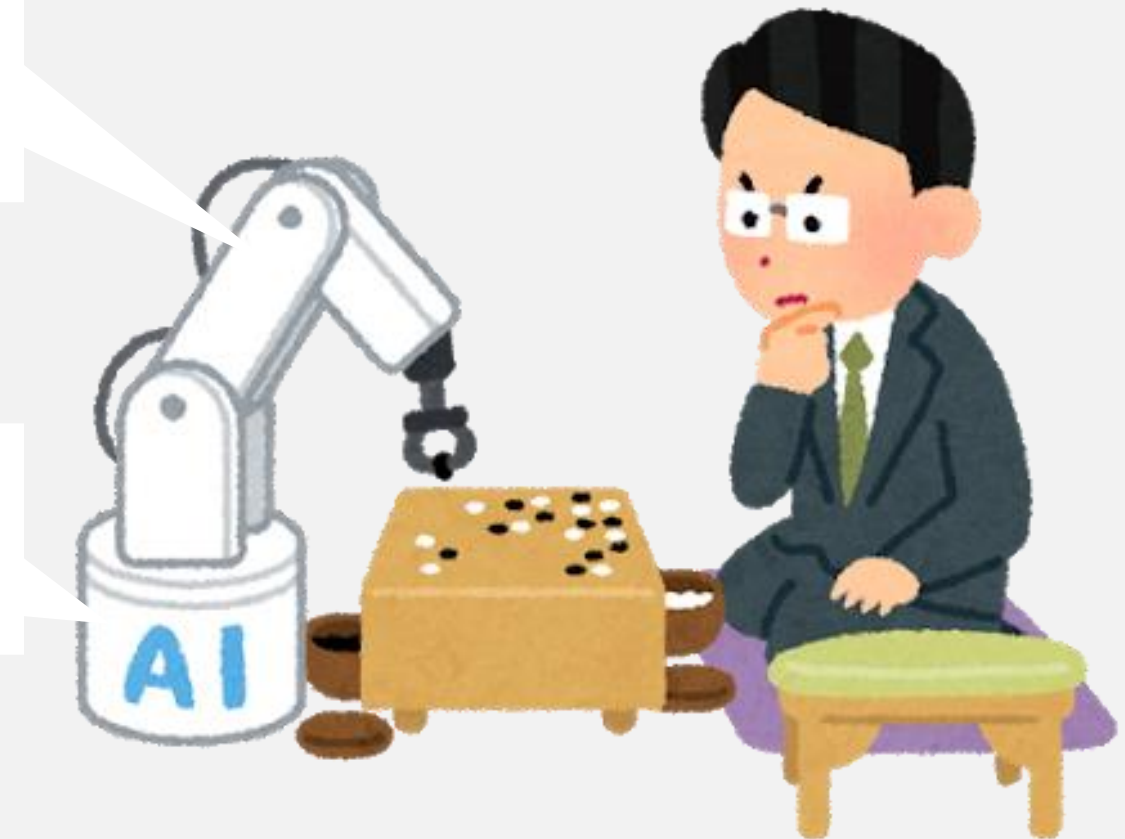


人工知能研究

# 人工知能の研究範囲

考えた手を、機械のアームを使って実際に対局室に置いてある碁盤の上に、碁石を置いていくのは、ロボットの研究分野。

碁の最善手を考えるのは知能の研究であり、人工知能の研究分野。



# 人工知能の研究範囲

## ～練習問題～

人工知能の研究範囲に関する説明として、正しいものは○、誤っているものは×を記せ。また、×の場合は、その理由も記すこと。

### 練習問題①

人工知能の研究対象は、情報工学やコンピュータ科学、数学の分野に限定されており、心理学や哲学、言語学は人工知能の研究対象ではない。

### 練習問題②

人工知能とロボットの研究内容は、多くの部分が重複しており、専門家の間でも、この両者はほぼ同じものとして認識されている。

# 人工知能の研究範囲

～まとめ～

- 人工知能の研究範囲は、多岐にわたる。
- 人工知能とロボットの研究は同一ではない。
- ロボットの考える部分が「人工知能研究」であり、体を動かす部分が「ロボット研究」になる。